

# Геморрагическая лихорадка с почечным синдромом (ГЛПС)



ГЛПС – зоонозная вирусная инфекция, вызываемая вирусами рода **Hantavirus**.

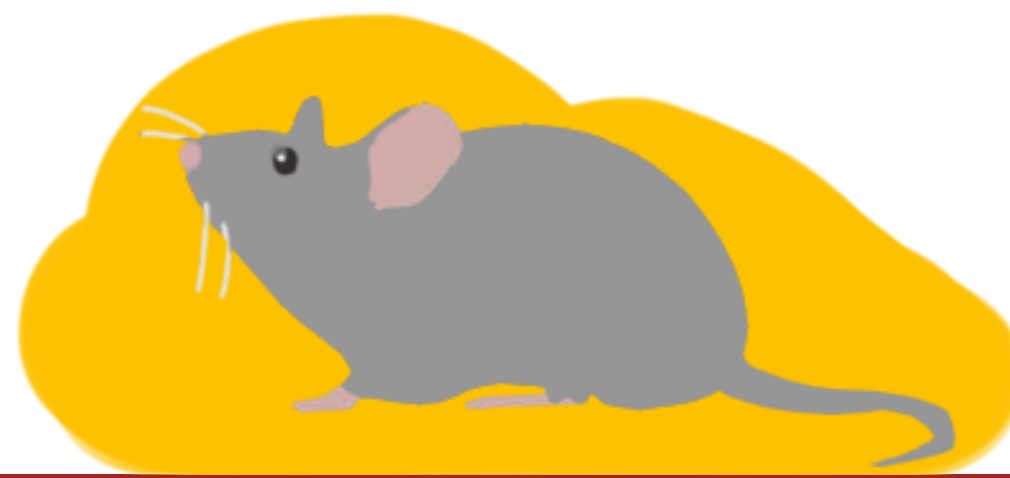
**Источник инфекции** – мышевидные грызуны.

## Пути передачи:

- **воздушно-пылевой** при вдыхании пыли, загрязненной выделениями грызунов
- **контактный** через поврежденную кожу и слизистые оболочки при контакте с грызунами или инфицированными объектами окружающей среды (сено, солома)
- **алиментарный** при употреблении воды и продуктов, загрязненных выделениями животных и не прошедших термическую обработку

## Симптомы:

- температура тела до 38–40° С
- головная боль, тошнота
- боль в горле
- увеличение лимфатических узлов
- снижение остроты зрения
- гиперемия лица
- носовые кровотечения
- боли в пояснице и животе
- мелкопятнистая сыпь



## Меры профилактики ГЛПС на даче:

- после длительного отсутствия в дачном доме проведите влажную уборку,
- перед и после уборки хорошо проветрите помещение,
- посуду тщательно вымойте и обдайте кипятком,
- мягкий инвентарь просушите на солнце в течение нескольких часов,
- во время уборки используйте средства индивидуальной защиты: влажную ватно-марлевую повязку, резиновые перчатки, сменную одежду,
- соблюдайте осторожность во время работы в хозяйственных постройках, при контакте с сеном и соломой,
- исключите возможность проникновения грызунов в жилые помещения и хозяйственные постройки,
- храните продукты питания в плотно закрытых емкостях, недоступных грызунам,
- тщательно мойте фрукты, ягоды, овощи и зелень перед едой, пейте кипяченую или бутилированную воду